

**레지디오
자재승인원
[온도조절시스템]**

Contents

1. 회사개요	5
2. 온도조절시스템	17
3. 납품실적	37

• 레지디오 자재승인원 •

1 회사개요



사업자등록증 (법인사업자)

등록번호 : 231-86-00874

법인명(단체명) : 레지디오 주식회사

대표자 : 장형기

개업연월일 : 2018년 06월 22일 법인등록번호 : 110111-6790061

사업장소재지 : 서울특별시 마포구 월드컵북로 434, 7층(상암동, 상암 IT Tower)

본점소재지 : 서울특별시 마포구 월드컵북로 434, 7층(상암동, 상암 IT Tower)

사업의종류 : ☒업태 제조 ☒종목 자동제어 기기 및 시스템
도소매 자동제어 솔루션
서비스 자동제어 기기 및 시스템수리

발급사유 :

사업자 단위 과세 적용사업자 여부 : 여() 부(✓)

전자세금계산서 전용 전자우편주소 :

2022년 11월 16일

마포세무서장



원본대조필





문서확인번호: 1741-1410-8433-5493



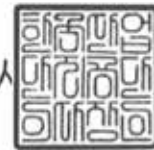
공장등록증명(신청)서

접수번호	2025030553951512001		접수일	2025.03.05		처리기간	즉시	
신청인	회사명 레지디오 주식회사				전화번호			
	대표자 성명 장형기				생년월일(법인등록번호) 110111-6790061			
	대표자 주소(법인 소재지) 서울특별시 마포구 월드컵북로 434, 7층(상암동, 상암 IT Tower)							
등록 내용	공장 소재지 경기도 화성시 향남읍 발안로 453-46, b동		지목 공장용지		보유구분 자가 [], 임대[O]			
	공장 등록일 2022년 04월 07일		사업 시작일		종업원 수 남 :2 여 :3			
	공장의 업종(분류번호) 속도계 및 적산계기 제조업(27214)							
	공장 부지 면적(㎡) 0.000		제조시설 면적(㎡) 200.000		부대시설 면적(㎡) 0.000			
등록 조건	조건 : 해당없음							
등록변경·증설등 기재사항 변경내용(변경 날짜 및 내용) 2022-11-28						공장관리번호 415902022815264		

「산업집적활성화 및 공장설립에 관한 법률」 제16조제1항·제2항·제3항에 따라 위와 같이 등록된 공장임을 증명합니다.

2025년 03월 05일

한국산업단지공단이사



◆본 증명서는 인터넷으로 발급되었으며, 정부24(gov.kr)의 인터넷발급문서진위확인 메뉴를 통해 위·변조 여부를 확인할 수 있습니다.(발급일로부터 90일까지) 또한 문서하단의 바코드로도 진위확인(정부24 앱 또는 스캐너용 문서확인프로그램)을 하실 수 있습니다.

원본대조필





CERTIFICATE OF REGISTRATION

본 인증서는 아래 조직이:

레지디오 주식회사

본사 : (03922) 서울시 마포구 월드컵북로 434, 7 층

공장 : (18624) 경기도 화성시 향남읍 발안로 453-46, B 동

다음 규격의 요구 사항에 따라 적합하게 운영되고 있음을 인증합니다.

품질경영시스템

ISO 9001:2015

인증등록범위

온도조절기, 밸브, 구동기, 분배기, 미터기 및 센서류의 설계, 개발 및 제조

인증번호: QMS43463

인증 발행 일자: 2022년 05월 02일

최초 인증 일자: 2019년 05월 19일

인증 만료 일자: 2025년 05월 18일

현재 인증 일자: 2022년 05월 02일

Calin Moldoveanu
President, Business Assurance
SAI Global Assurance



Registered by:
SAI Global Certification Services Pty Ltd (ACN 108 716 669) 680 George Street Sydney NSW 2000 Australia with SAI Global Limited 680 George Street Sydney NSW 2000 Australia ("SAI Global") and subject to the SAI Global Terms and Conditions for Certification. While all due care and skill was exercised in carrying out this assessment, SAI Global accepts responsibility only for proven negligence. This certificate remains the property of SAI Global and must be returned to SAI Global upon its request. To verify that this certificate is current please refer to SAI Global On-Line Certification register at <http://www.saiglobal.com>



원본대조필





CERTIFICATE OF REGISTRATION

본 인증서는 아래 조직이:

레지디오 주식회사

본사 : (03922) 서울시 마포구 월드컵북로 434, 7 층

공장 : (18624) 경기도 화성시 향남읍 발안로 453-46, B 동

다음 규격의 요구 사항에 따라 적합하게 운영되고 있음을 인증합니다.

환경경영시스템

ISO 14001:2015

인증등록범위

온도조절기, 밸브, 구동기, 분배기, 미터기 및 센서류의 설계, 개발 및 제조

인증번호: EMS41456

인증 발행 일자: 2022년 05월 02일

최초 인증 일자: 2019년 05월 19일

인증 만료 일자: 2025년 05월 18일

현재 인증 일자: 2022년 05월 02일

Calin Moldoveanu
President, Business Assurance
SAI Global Assurance



ISO 14001



WWW.JAS-ANZ.ORG/REGISTER



Registered by:

SAI Global Certification Services Pty Ltd (ACN 108 716 669) 680 George Street Sydney NSW 2000 Australia with SAI Global Limited 680 George Street Sydney NSW 2000 Australia ("SAI Global") and subject to the SAI Global Terms and Conditions for Certification. While all due care and skill was exercised in carrying out this assessment, SAI Global accepts responsibility only for proven negligence. This certificate remains the property of SAI Global and must be returned to SAI Global upon its request. To verify that this certificate is current please refer to SAI Global On-Line Certification register at <http://www.saiqlobal.com>



원본대조필





CERTIFICATE OF REGISTRATION

본 인증서는 아래 조직이:

레지디오 주식회사

본사 : (03922) 서울시 마포구 월드컵북로 434, 7 층

공장 : (18624) 경기도 화성시 향남읍 발안로 453-46, B 동

다음 규격의 요구 사항에 따라 적합하게 운영되고 있음을 인증합니다.

안전보건경영시스템

ISO 45001:2018

인증등록범위

온도조절기, 밸브, 구동기, 분배기, 미터기 및 센서류의 설계, 개발 및 제조

인증번호: HSM41404

인증 발행 일자: 2022년 05월 11일

인증 만료 일자: 2025년 05월 19일

최초 인증 일자: 2020년 07월 02일

현재 인증 일자: 2022년 05월 11일

Calin Moldoveanu
President, Business Assurance
SAI Global Assurance



ISO 45001



WWW.JAS-ANZ.ORG/REGISTER



Registered by:
SAI Global Certification Services Pty Ltd (ACN 108 716 669) 680 George Street Sydney NSW 2000 Australia with SAI Global Pty Limited 680 George Street Sydney NSW 2000 Australia ("SAI Global") and subject to the SAI Global Terms and Conditions for Certification. While all due care and skill was exercised in carrying out this assessment, SAI Global accepts responsibility only for proven negligence. This certificate remains the property of SAI Global and must be returned to SAI Global upon its request. To verify that this certificate is current please refer to SAI Global On-Line Certification register at <http://register.saiglobal.com/>

 SAI GLOBAL

원본대조필



우수디자인상품선정증

Certificate of Good Design Selection



디지털 실내온도조절기 (실내 온도조절기)

No.
03SAN0007

Brand
DT100

Company
레지디오 주식회사 (Resideo Korea Co., Ltd.)

Designer
안재만 (AN, JAE MAN)

위 상품은 「산업디자인진흥법」 제6조 제1항 및 같은 법 시행규칙 제7조에 따라 우수디자인상품으로 선정되었음을 증명합니다.

This is to certify that the above product is selected as a Good Design Selection by virtue of provisions in Article 6.1 of Industrial Design Promotion Act.

April 23, 2019

한국디자인진흥원장



원본대조필



특허증

CERTIFICATE OF PATENT



특 허 제 10-0825202 호
Patent Number

출원번호 제 10-2006-0116960 호
Application Number

출원일 2006년 11월 24일
Filing Date

등록일 2008년 04월 18일
Registration Date

발명의명칭 Title of the Invention
실내 환경 제어 장치

특허권자 Patentee
레지디오 주식회사(110111-*****)
서울특별시 마포구 월드컵북로 434, 7층(상암동)

발명자 Inventor
김재덕(620208-*****)
충청남도 천안시 서북구 월봉4로 140-14, 벽산 APT 205동 1206호 (쌍용동)

위의 발명은 「특허법」에 따라 특허등록원부에 등록되었음을 증명합니다.

This is to certify that, in accordance with the Patent Act, a patent for the invention has been registered at the Korean Intellectual Property Office.



특허청
Korean Intellectual
Property Office

2019년 04월 22일



QR코드로 현재기준
등록사항을 확인하세요

특허청장
COMMISSIONER,
KOREAN INTELLECTUAL PROPERTY OFFICE

박원주

원본대조필



특허증

CERTIFICATE OF PATENT



특 허 제 10-0831163 호
Patent Number

출원번호 제 10-2006-0118523 호
Application Number

출원일 2006년 11월 28일
Filing Date

등록일 2008년 05월 14일
Registration Date

발명의명칭 Title of the Invention
미세유량조절이 가능한 온도조절밸브

특허권자 Patentee
레지디오 주식회사(110111-*****)
서울특별시 마포구 월드컵북로 434 ,7층(상암동)

발명자 Inventor
등록사항란에 기재

위의 발명은 「특허법」에 따라 특허등록원부에 등록되었음을 증명합니다.

This is to certify that, in accordance with the Patent Act, a patent for the invention has been registered at the Korean Intellectual Property Office.



2019년 04월 22일



QR코드로 현재기준
등록사항을 확인하세요

특허청장
COMMISSIONER,
KOREAN INTELLECTUAL PROPERTY OFFICE

박원주

원본대조필



특허증

CERTIFICATE OF PATENT



특 허 제 10-0952057 호
Patent Number

출원번호 제 10-2008-0008463 호
Application Number

출원일 2008년 01월 28일
Filing Date

등록일 2010년 04월 01일
Registration Date

발명의명칭 Title of the Invention
온도 조절밸브

특허권자 Patentee
레지디오 주식회사(110111-*****)
서울특별시 마포구 월드컵북로 434 ,7층(상암동)

발명자 Inventor
등록사항란에 기재

위의 발명은 「특허법」에 따라 특허등록원부에 등록되었음을 증명합니다.

This is to certify that, in accordance with the Patent Act, a patent for the invention has been registered at the Korean Intellectual Property Office.



특허청
Korean Intellectual
Property Office

2019년 04월 22일



QR코드로 현재기준
등록사항을 확인하세요

특허청장
COMMISSIONER,
KOREAN INTELLECTUAL PROPERTY OFFICE

박원주

원본대조필



특허증

CERTIFICATE OF PATENT



특 허 제 10-0972742 호
Patent Number

출원번호 제 10-2008-0015645 호
Application Number

출원일 2008년 02월 21일
Filing Date

등록일 2010년 07월 21일
Registration Date

발명의명칭 Title of the Invention
온수 조절밸브

특허권자 Patentee
레지디오 주식회사(110111-*****)
서울특별시 마포구 월드컵북로 434 ,7층(상암동)

발명자 Inventor
등록사항란에 기재

위의 발명은 「특허법」에 따라 특허등록원부에 등록되었음을 증명합니다.

This is to certify that, in accordance with the Patent Act, a patent for the invention has been registered at the Korean Intellectual Property Office.



2019년 04월 22일



QR코드로 현재기준
등록사항을 확인하세요

특허청장
COMMISSIONER
KOREAN INTELLECTUAL PROPERTY OFFICE

박원주

원본대조필



• 레지디오 자재승인원 •

2 온도조절시스템

시험 성적서

(TEST REPORT)



한국산업기술시험원
Korea Testing Laboratory

성적서 번호 : 25-019779-01-1
Report No.

페이지 (1) / (총 7)
Page of Pages



1. 의뢰자 (Client)

기관명 (Name) : 레지디오 주식회사

주소 (Address) : 서울특별시 마포구 월드컵북로 434, 7층 (상암동, 상암 IT Tower)

의뢰일자 (Date of Receipt) : 2025. 02. 18.

2. 시험성적서의 용도 (Use of Report) : 품질관리용

3. 시험대상품목/물질/시료명 (Test Sample)

제품명 (Description) : 실내온도조절기 및 밸브제어기

제조회사 (Manufacturer) : 레지디오 주식회사

모델명 (Model Name) : 실내온도조절기 : DT350HF외 13종, 밸브제어기 : MC200

제조번호 (Serial Number) : * * *

기타 (Remark) : * * *

4. 시험기간 (Date of Test) : 2025년 02월 24일 ~ 2025년 03월 11일

5. 시험장소 (Location of Test) :

☐ KTL 고정시험실

☒ 현장시험 (주소 : 후면참조)

6. 시험규격/방법 (Test Standard/Method) : 의뢰자가 제시한 시험방법

7. 시험결과 (Test Results) : 후면참조

- 비고(Note) : 1. 이 성적서는 의뢰자가 제출한 시료에 한하며, 법적 및 기타분쟁의 근거 등으로의 사용을 금합니다.
2. 이 성적서는 원본만 유효하며, 임의로 재가공된 사본 및 전자인쇄본 등은 유효하지 않습니다.
(‘원본’이란 KTL에서 정해진 절차에 따라 보안성을 포함시켜 제공하는 모든 성적서를 의미합니다.)
3. 아래의 2D바코드를 스캔하여 성적서의 원본내용 확인이 가능하며, KTL 보관 원본과의 동일성은
고객전용홈페이지(customer.ktl.re.kr)의 "성적서 원본확인"창에서 비교가능 합니다.
4. 본 성적서는 KS Q ISO/IEC 17025 표준 및 KOLAS 인정과 관련이 없습니다.

확인 Affirmation	작성자(Tested by)	기술책임자(Technical Manager)
	성명(Name): 윤익상 (Signature)	성명(Name): 이동명 (Signature)

2025. 03. 26.

한국산업기술시험원



경상남도 진주시 충의로 10 (충무공동) ((Chungmugong-dong), 10, Chungui-ro, Jinju-si, Gyeongsangnam-do, Republic of Korea) Tel.055-791-3513 Fax. 055-791-3559

FP104-05-00

원본대조필



시험 결과 (Test Results)

1. 시험품 및 시험 항목

실내온도조절기(DT350HF외 13종) 및 밸브제어기(MC200)의 성능 시험



그림. 1 실내온도조절기(DT350HF외 13종) 및 밸브제어기(MC200)

2. 시험 장소



레지디오 주식회사 : 서울특별시 마포구 월드컵북로 434

3. 시험 장비

본 시험에 사용된 측정 장비는 <표 1>과 같다.

<표 1> 측정 장비

장 비 명	제 조 사	모 델 명	기기번호	차기 교정 일자
온도계	Honeywell	DPR180	1000860300101	2025. 03. 21.
절연저항시험기	HWA SHIN	HS-5105	02F13101	2026. 01. 16.
내전압시험기	HWA SHIN	WSA-5020	23049	2026. 01. 17.

 한국산업기술시험원 Korea Testing Laboratory	성적서 번호 : 25-019779-01-1 Report No. 페이지 (3) / (총 7) Page of Pages	
--	---	---

4. 시험 방법

실내온도조절기(DT350HF외 13종) 및 밸브제어기(MC200)의 성능 시험은 KS B 6154:2016을 참조하여 아래의 방법에 따라 성능 시험을 수행하였다.

4.1. 고유의 온/오프 온도차

- 4.1.1. 실내온도조절기의 작동온도를 25 °C로 설정하고, 항온항습챔버에 그림 1과 같이 설치한다.
- 4.1.2. 실내온도조절기의 설정다이얼, 설정 손잡이 등을 수동으로 조작하여 실내온도조절기의 접점을 몇 차례 개폐시킨다.
- 4.1.3. 항온항습챔버를 작동시키고, 온도가 안정화 될 때까지 기다린다.
- 4.1.4. 항온항습챔버 내부의 온도가 안정화된 이후, 설치된 실내온도조절기의 접점이 열림 때 실내온도조절기의 설정 온도 값과 닫힘으로 되었을 때의 실내온도조절기의 설정 온도 값을 각각 기록한다.
- 4.1.5. 실내온도조절기의 접점이 열릴때의 설정 온도 값과 닫힐때의 온도 값의 차이를 계산한다.

4.2. 설정 정밀도

- 4.2.1. 실내온도조절기의 작동온도를 25 °C로 설정하고, 항온항습챔버에 그림 1과 같이 설치한다.
- 4.2.2. 실내온도조절기의 설정다이얼, 설정 손잡이 등을 수동으로 조작하여, 실내온도조절기의 접점을 몇 차례 개폐시킨다.
- 4.2.3. 항온항습챔버를 작동시키고, 온도가 안정화 될 때까지 기다린다.
- 4.2.4. 항온항습챔버 내부의 온도가 안정화된 이후, 설치된 실내온도조절기의 접점이 열림 또는 닫힘으로 되었을 때의 실내온도조절기의 설정 온도 값을 읽는다.
- 4.2.5. 실내온도조절기의 설정 온도 값과 항온항습챔버의 온도 값의 차이를 기록한다.



그림. 2 항온항습챔버 내부에 실내온도조절기 (DT350HF외 13종) 및 밸브제어기(MC200) 설치 및 ON-OFF 온도 측정

FP104-06-00

원본대조필



4.3. 절연저항 시험

4.3.1. KS C 1301 또는 KS C 1302에 규정하는 500 V 절연 저항계에 따라 충전부와 비충전 금속부 사이의 절연 저항을 측정한다.

4.4. 내전압 시험

4.4.1. 충전부와 비충전 금속부 사이에 <표 2>에 나타난 시험 전압의 60 Hz의 정현파에 가까운 전압을 1분간 연속적으로 인가한다.

4.4.2. 전압을 인가한 이후, 실내온도조절기의 정상 작동 여부를 확인한다.

<표 2> 시험 전압

단위 : V

정격 전압	시험 전압
24	500
110	1 000
220	1 500



한국산업기술시험원
Korea Testing Laboratory

성적서 번호 : 25-019779-01-1
Report No.

페이지 (5) / (총 7)
Page of Pages



5. 시험 결과

실내온도조절기(DT350HF외 13종) 및 밸브제어기(MC200)의 성능 시험 결과는 아래의 <표 3> ~ <표 7>과 같다.

<표 3> 실내온도조절기(DT350HF외 13종) 및 밸브제어기(MC200)의 On-Off 온도 측정 결과

설정 온도 (°C)	측정 값 (°C)						
	모델명	DT350HF	DT350HD	DT450LE	DT300MS	DT400MSL	DT500MV
25	ON	25.9	25.0	25.5	24.5	24.5	24.9
	OFF	26.6	25.6	26.2	25.0	25.0	25.8
	모델명	DT470HD	DT500MA	DT350LT	DT400SHP	DT450M	DT450SA
	ON	25.5	25.6	25.4	25.2	25.3	25.2
	OFF	26.1	25.9	25.7	25.5	25.9	25.8
	모델명	DT450S	DT300V	-	-	-	-
	ON	24.6	25.3	-	-	-	-
	OFF	25.4	25.9	-	-	-	-

5.1. 고유의 온/오프 온도차

<표 4> 실내온도조절기(DT350HF외 13종) 및 밸브제어기(MC200)의 고유의 On/Off 온도차 시험 결과

설정 온도 (°C)	측정 값 (°C)						
	모델명	DT350HF	DT350HD	DT450LE	DT300MS	DT400MSL	DT500MV
25	ON-OFF 온도차	0.7	0.6	0.7	0.5	0.5	0.9
	모델명	DT470HD	DT500MA	DT350LT	DT400SHP	DT450M	DT450SA
	ON-OFF 온도차	0.6	0.3	0.3	0.3	0.6	0.6
	모델명	DT450S	DT300V	-	-	-	-
	ON-OFF 온도차	0.8	0.6	-	-	-	-

FP104-06-00

원본대조필



5.2. 설정 정밀도



<표 5> 실내온도조절기(DT350HF외 13종) 및 밸브제어기(MC200)의 설정 정밀도 측정 시험 결과

설정 온도 (°C)	측정 값 (°C)						
	모델명 상태	DT350HF	DT350HD	DT450LE	DT300MS	DT400MSL	DT500MV
25	ON	+0.9	0.0	+0.5	-0.5	-0.5	-0.1
	OFF	+1.6	+0.6	+1.2	0.0	0.0	+0.8
	모델명 상태	DT470HD	DT500MA	DT350LT	DT400SHP	DT450M	DT450SA
	ON	+0.5	+0.6	+0.4	+0.2	+0.3	+0.2
	OFF	+1.1	+0.9	+0.7	+0.5	+0.9	+0.8
	모델명 상태	DT450S	DT300V	-	-	-	-
	ON	-0.4	+0.3	-	-	-	-
	OFF	+0.4	+0.9	-	-	-	-

5.3. 절연저항 시험

<표 6> 실내온도조절기(DT350HF외 13종) 및 밸브제어기(MC200)의 절연저항 시험 결과

모델명	DT350HF	DT350HD	DT450LE	DT300MS	DT400MSL	DT500MV
시험 결과	이상없음	이상없음	이상없음	이상없음	이상없음	이상없음
모델명	DT470HD	DT500MA	DT350LT	DT400SHP	DT450M	DT450SA
시험 결과	이상없음	이상없음	이상없음	이상없음	이상없음	이상없음
모델명	DT450S	DT300V	-	-	-	-
시험 결과	이상없음	이상없음	-	-	-	-

 한국산업기술시험원 Korea Testing Laboratory	성적서 번호 : 25-019779-01-1 Report No. 페이지 (7) / (총 7) Page of Pages	
--	---	---

5.4. 내전압 시험

<표 7> 실내온도조절기(DT350HF외 13종) 및 밸브제어기(MC200)의 내전압 시험 결과

모델명	DT350HF	DT350HD	DT450LE	DT300MS	DT400MSL	DT500MV
시험 결과	이상없음	이상없음	이상없음	이상없음	이상없음	이상없음
모델명	DT470HD	DT500MA	DT350LT	DT400SHP	DT450M	DT450SA
시험 결과	이상없음	이상없음	이상없음	이상없음	이상없음	이상없음
모델명	DT450S	DT300V	-	-	-	-
시험 결과	이상없음	이상없음	-	-	-	-

이상 끝.

FP104-06-00

원본대조필



시험 성적서 (TEST REPORT)



한국산업기술시험원
Korea Testing Laboratory

성적서 번호 : 25-019779-01-2
Report No.

페이지 (1) / (총 6)
Page of Pages



1. 의뢰자 (Client)

기관명 (Name) : 레지디오 주식회사

주소 (Address) : 서울특별시 마포구 월드컵북로 434, 7층 (상암동, 상암 IT Tower)

의뢰일자 (Date of Receipt) : 2025. 02. 18.

2. 시험성적서의 용도 (Use of Report) : 품질관리용

3. 시험대상품목/물질/시료명 (Test Sample)

제품명 (Description) : 온도조절밸브 및 구동기

제조회사 (Manufacturer) : 레지디오 주식회사

모델명 (Model Name) : VCF-X외 8종

제조번호 (Serial Number) : * * *

기타 (Remark) : * * *

4. 시험기간 (Date of Test) : 2025년 02월 24일 ~ 2025년 03월 11일

5. 시험장소 (Location of Test) :

☐ KTL 고정시험실

☒ 현장시험 (주소 : 후면참조)

6. 시험규격/방법 (Test Standard/Method) : 의뢰자가 제시한 시험방법

7. 시험결과 (Test Results) : 후면참조

- 비고(Note) : 1. 이 성적서는 의뢰자가 제출한 시료에 한하며, 법적 및 기타분쟁의 근거 등으로의 사용을 금합니다.
2. 이 성적서는 원본만 유효하며, 임의로 재가공된 사본 및 전자인쇄본 등은 유효하지 않습니다.
(‘원본’이란 KTL에서 정해진 절차에 따라 보안성을 포함시켜 제공하는 모든 성적서를 의미합니다.)
3. 아래의 2D바코드를 스캔하여 성적서의 원본내용 확인이 가능하며, KTL 보관 원본과의 동일성은
고객전용홈페이지(customer.ktl.re.kr)의 "성적서 원본확인"창에서 비교가능 합니다.
4. 본 성적서는 KS Q ISO/IEC 17025 표준 및 KOLAS 인정과 관련이 없습니다.

확인 Affirmation	작성자(Tested by)	기술책임자(Technical Manager)
	성명(Name): 윤익상 (Signature)	성명(Name): 이동명 (Signature)

2025. 03. 26.

한국산업기술시험원



경상남도 진주시 충의로 10 (충무공동) ((Chungmugong-dong), 10, Chungui-ro, Jinju-si, Gyeongsangnam-do, Republic of Korea) Tel.055-791-3513 Fax. 055-791-3559

FP104-05-00

원본대조필



시험 결과 (Test Results)

1. 시험품 및 시험 항목
- 온도조절밸브 및 구동기(VCF-X외 8종)의 내구 성능 시험



그림. 1 온도조절밸브 및 구동기(VCF-X외 8종)

2. 시험 장소
- 레지디오 주식회사 : 서울특별시 마포구 월드컵북로 434
3. 시험 장비
- 본 시험에 사용된 측정 장비는 <표 1>과 같다.

<표 1> 측정 장비

장 비 명	제 조 사	모 델 명	기기번호	차기 교정 일자
디지털 압력계	SENSYS	SBS-A0020MCG	T5UG70	2026. 02. 28.
다이얼식 압력계	HISCO	0 ~ 5.0 MPa	HG119005851	2026. 02. 28.

FP104-06-00

원본대조필



4. 시험 방법

4.1. 내구성능 시험

- 4.1.1. 시험 대상품을 그림 2의 내구성능 시험기에 설치한다.
- 4.1.2. 시험기를 가동하고, 구동기를 작동하여 시험 대상품이 정상 작동함을 확인한다.
- 4.1.3. 내구 성능 시험 조건을 <표 2>와 같이 설정하고, 내구성능 시험기의 정상 작동 유무를 확인한다.
- 4.1.4. 작동 횟수 확인을 위한 카운터를 리셋하고, 100 000회 이상 작동한다.
- 4.1.5. 시험을 완료한 이후, 분배기와 구동기의 외관상 이상 유무를 육안으로 확인한다.
- 4.1.6. <표 3>의 조건으로 분배기 및 구동기의 내부누설과 내압 시험을 실시하여 이상 여부를 확인한다.

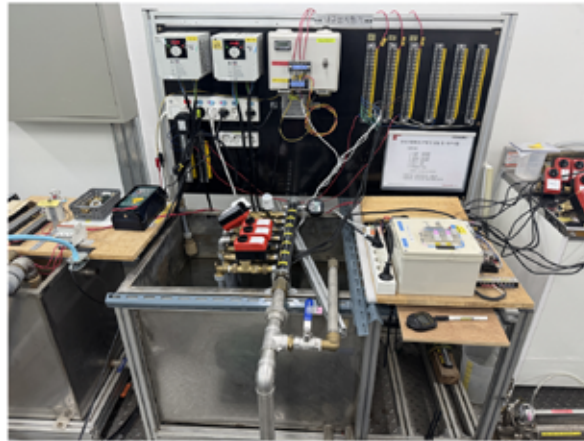




그림. 2 내구성능 시험기

	<p>성적서 번호 : 25-019779-01-2 Report No.</p> <p>페이지 (4) / (총 6) Page of Pages</p>	
---	--	---



<내구 성능 시험 중>



<내구 성능 시험 후>

그림. 3 내구성 시험

<표 2> 내구 성능 시험 조건

조 건	설정 값
공급 압력	0.1 MPa (1 bar) 이상
최대 개방도	100 %
여는 시간	10초 이내
유지 시간	10초 이내
닫는 시간	10초 이내

FP104-06-00

원본대조필





<내부 누설 시험>



<내압 시험>

그림. 4 내부 누설 및 내압 시험

<표 3> 내부 누설 및 내압 시험 조건

조 건	내부 누설 시험	내압 시험
시험 압력	0.35 MPa (3.5 bar) 이상	1.5 MPa (15 bar) 이상
유지 시간	10분 이상	5분 이상



한국산업기술시험원
Korea Testing Laboratory

성적서 번호 : 25-019779-01-2
Report No.

페이지 (6) / (총 6)
Page of Pages



5. 시험 결과

온도조절밸브 및 구동기(VCF-X외 8종)의 내구 성능 시험 결과는 아래의 <표 4>와 같다.

<표 4> 내구 성능 시험 결과

시험 항목	온도조절밸브 및 구동기 모델	시험 결과	비 고
내구 성능	V100 + MC3000	100 396회 작동 후, 이상 없음	- 작동 횟수 : 100 396회 - 내부 누설 시험 : 누설 없음 - 내압 시험 : 이상 없음
	V300 + MC3000		
	VB300 + MC3000		
	VCF-X + MC2000		
	VCF-X + RTA		
	VCF-X + RTP		
	V100(PF) + RTA		

이상 끝.

FP104-06-00

원본대조필



시험 성적서

성적서 번호 : GT2023-03329(R1)

회사명 : 레지디오 주식회사

대표자 : 장형기

주소 : 서울특별시 마포구 월드컵북로 434 7층

1. 시료명 : Valve Actuator(밸브 구동기)
- 규격 및 형식 : MC3000
2. 성적서의 용도 : 품질관리용
3. 접수일자 : 2023년 03월 28일
4. 시험일자 : 2023년 03월 28일 ~ 2023년 04월 20일
5. 시험방법 : 의뢰자 제시규격
6. 시험결과 : 합격

시험자 : 박무원



승인자 : 최영하



1. 이 성적서는 의뢰자가 제시한 시료 및 시료명으로 시험한 결과로써 전체 제품에 대한 품질을 보증하지 않습니다.
2. 이 성적서는 우리 시험연구원의 사전 동의 없이 홍보, 선전, 광고 및 소송용으로 사용될 수 없으며 용도 이외의 사용을 금합니다.
3. 이 성적서의 진위여부는 홈페이지(www.ktc.re.kr)에서 확인할 수 있습니다.

2023년 04월 20일



한국기계전기전자시험연구원장

www.ktc.re.kr [15809] 경기도 군포시 흥안대로27번길 22
TEL : 1899-7654 FAX : 031-455-7307



서식P708-05(Rev.4)

Page : 1 of 5

이 성적서 발급으로 고객님께서 100 t_{CO2}의 CO₂를 저감하셨습니다



원본대조필



시험 결과

성적서 번호 : GT2022-03329(R1)

1. 개요

본 시험성적서는 의뢰자가 제시한 시료, 시험조건 및 방법에 따라 진행한 결과임.

2. 적용 또는 인용규격

의뢰자 제시규격

3. 시험시료

- (1) 시료명 : Valve Actuator(밸브 구동기)
- (2) 모델명 : MC3000
- (3) 제조회사 : 레지디오㈜
- (4) 시료수 : 1 EA



그림 1. 시료사진



시험 결과

성적서 번호 : GT2022-03329(R1)

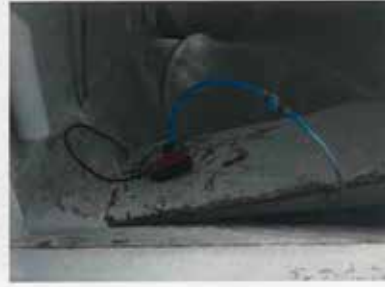
4. 시험 결과

4.1 방진

시험항목	시험조건 및 방법		시험기준	시험 결과
방진	KS C IEC 60529: 2013의 IP-5X	위험한 부분으로의 접근에 대한 보호	해당 프로브의 침투가 없을 것	적합
		외부 분진에 대한 보호	기기의 만족스러운 운전을 방해 하거나 안전을 해치는 양의 먼지 가 통과시키지 않아야 한다.	적합



(a) 방진에 대한 보호 시험



(b) 방진에 대한 보호 시험



(c) 방진에 대한 보호 시험



(d) 방수에 대한 보호 시험 후 시료내부

그림 2. 시험 사진

서식P708-06 (Rev.2)

Page : 3 of 5



원본대조필





Korea Testing Certification institute

시험 결과

성적서 번호 : GT2022-03329(R1)

4.2 방수

시험항목	시험조건 및 방법		시험기준	시험 결과
방수	KS C IEC 60529: 2013의 IP X3	방수에 대한 보호	수직면 양쪽 60°까지의 각도로 분무된 물은 해로운 영향을 미치지 않아야 한다	적합



(a) 방수에 대한 보호 시험



(b) 방수에 대한 보호 시험



(c) 방수에 대한 보호 시험 후 시료내부



(d) 방수에 대한 보호 시험 후 시료내부

그림 3. 시험 사진

서식(P708-06 (Rev.2)

Page : 4 of 5



원본대조필



시험 결과

성적서 번호 : GT2022-03329(R1)

5. 시험에 사용된 장비

장비명	장비번호	모델명	제조사
방수시험기	6820	JFMA-008-1	(주)제이에프엠엔지니어링
Stop Watch	787	HS-5	Casio
Test Steel wire	1230	P10.27	PTL

6. 비고

진행된 시험은 특별한 언급이 없는 한 IEC 60068-1에 따른 다음의 대기 조건에서 실시됨.
 (1) 온도 : $(25 \pm 10) ^\circ\text{C}$
 (2) 상대습도 : $(50 \pm 25) \% \text{ R.H.}$



• 레지디오 자재승인원 •

3

납품실적

• 온도조절기 납품실적 •

건설사명	현장명	납품완료일자	건설사명	현장명	납품완료일자
대우건설자판	경주충효	2010년 1월	SK건설	대구 수성	2010년 7월
대우건설	둔촌	2010년 1월	이수건설	용산	2010년 7월
월드건설	강서	2010년 1월	현대건설	인천 검단	2010년 7월
벽산건설	양평	2010년 2월	동양메이저	용인 마북	2010년 7월
경남기업	성북 2차	2010년 2월	계룡건설	아산배방	2010년 7월
우남건설	덕명	2010년 2월	쌍용건설	사직2차	2010년 8월
삼성물산	대구봉덕	2010년 2월	동일토건	동탄	2010년 8월
삼성물산	남산	2010년 2월	동양메이저	동탄	2010년 8월
삼성물산	미아12구역	2010년 2월	태영건설	김포	2010년 8월
두산중공업	파주운정	2010년 2월	벽산건설	식사동	2010년 9월
운암,남광	덕명	2010년 3월	두산건설	포항	2010년 9월
삼성물산	길음8구역	2010년 3월	SK건설	종암	2010년 9월
삼성물산	용인동천	2010년 3월	우림건설	태전동	2010년 9월
삼성물산	미아6구역	2010년 3월	현대건설	인천 송도	2010년 9월
금강건설	광주송정	2010년 3월	현대건설	동탄 하이패리온	2010년 9월
KCC건설	오산갈곳	2010년 3월	한화건설	에코메트로 5,6,7,9,10 BL	2010년 9월
삼부건설	파주 18BL	2010년 4월	한화건설	문산 당동	2010년 9월
삼부건설	파주 12BL	2010년 4월	삼성물산	전농동 6차	2010년 10월
쌍용건설	동탄	2010년 4월	우림건설	상암동	2010년 10월
동일토건	용인 신봉	2010년 4월	이수건설	동선	2010년 10월
한라건설	여수 웅천	2010년 4월	현대건설	용인 성북	2010년 10월
우림건설	광주 송정동	2010년 4월	IS동서	창원	2010년 10월
이수건설	광양 가야	2010년 4월	풍림산업	인천 오류	2010년 11월
현대건설	불광3구역	2010년 4월	SK건설	해운대	2010년 11월
현대건설	용인 흥덕	2010년 4월	동양메이저	남양주 호평	2010년 11월
벽산,한라	파주운정	2010년 5월	금호건설	한남더힐	2010년 11월
대우건설	대구월드마크	2010년 5월	STX건설	아산배방	2010년 11월
동원개발	용인 흥덕	2010년 5월	금성백조	카이트	2010년 11월
두산건설	청주지웰	2010년 5월	대림산업	용산신계	2010년 11월
쌍용건설	회현동	2010년 5월	일성	죽전	2010년 11월
동양메이저	파주	2010년 5월	벽산건설	당리동	2010년 12월
임광토건	수원 망포 1BL	2010년 5월	삼성물산	공덕 5구역	2010년 12월
임광토건	수원 망포 2BL	2010년 5월	현대건설	회기동	2010년 12월
임광토건	수원 조원동	2010년 5월	동일토건	천안 쌍용	2011년 1월
동부건설	미아 2차	2010년 6월	신동아건설	덕이지구	2011년 1월
삼성물산	불광6구역	2010년 6월	대우건설	송도4단지	2011년 1월
삼성물산	정릉 9구역	2010년 6월	한솔건축	의왕	2011년 1월
삼성중공업	금정	2010년 6월	동부건설	흑석5구역	2011년 1월
LIG건설	구미	2010년 6월	벽산,이수	북현동	2011년 2월
풍림산업	인천 학익3차	2010년 6월	풍림산업	울산신정	2011년 2월
월드건설	파주	2010년 6월	현대성우	일산	2011년 2월
두산중공업	하남	2010년 6월	현대건설	불광 7	2011년 2월
쌍용건설	당산	2010년 6월	계룡건설	대구진천	2011년 3월
SK건설	부산 장전	2010년 6월	요진건설	아산배방	2011년 3월
삼환기업	부산 사직	2010년 6월	벽산건설	광주 장지리	2011년 4월
임광토건	기흥 상하	2010년 6월	우남건설	김포 한당	2011년 4월
벽산건설	안성공도	2010년 7월	현대건설	반포	2011년 5월
동부건설	용인신봉5-6	2010년 7월	우림건설	구미	2011년 5월
삼성물산	종암5구역	2010년 7월	삼성중공업	괴산	2011년 5월
쌍용건설	구서동	2010년 7월	태영건설	화천관사	2011년 5월

원본대조필



※ 2010년 이전 납품실적은 담당 영업사원에게 문의 바랍니다.

• 온도조절기 납품실적 •

건설사명	현장명	납품완료일자	건설사명	현장명	납품완료일자
롯데건설	회현동	2011년 6월	코오롱건설	성남동보	2012년 9월
풍림산업	용현엑슬루	2011년 7월	롯데건설	내포신도시	2012년 10월
현대건설	응암9	2011년 8월	삼성물산	동탄	2012년 10월
삼성물산	노량진 본동	2011년 8월	쌍용건설	마포현석	2012년 10월
동아건설	고창	2011년 8월	동부건설	흑석 6구역	2012년 10월
동일토건	하월곡	2011년 9월	현대건설	이수	2012년 11월
대우건설	당진 푸르지오	2011년 9월	현대건설	검단5차	2012년 11월
풍림산업	청라	2011년 9월	동부건설	동자동	2012년 11월
현대건설	응암7	2011년 9월	동양메이저	중화동	2012년 11월
현대건설	응암8	2011년 9월	롯데건설	용인신동백	2012년 12월
계룡건설	서남부	2011년 9월	IS동서	광교	2012년 12월
현대건설	이목동	2011년 10월	삼성물산	진달래	2012년 12월
현대건설	광장동	2011년 10월	대림산업	울산전하동	2012년 12월
현대건설	성남삼남	2011년 10월	동부건설	인천계양1단지	2012년 12월
현대건설	검단4차	2011년 10월	대원건설	청주율량	2012년 12월
쌍용건설	남양주 별내	2011년 10월	개보수	송도웰카운티	2012년 12월
동양메이저	동두천	2011년 10월	쌍용건설	구서동	2013년 1월
금호건설	옥수동	2011년 10월	롯데건설	정관2차	2013년 1월
현대건설	거제 수월리	2011년 11월	동아건설	동해	2013년 2월
롯데건설	화명동	2011년 11월	두산건설	일산탄현	2013년 2월
이수건설	휘경동	2011년 11월	LIG건설	이수역	2013년 2월
KCC건설	용인모현	2011년 11월	동부건설	인천계양2단지	2013년 2월
현대건설	성남삼창	2011년 12월	동원개발	정관1차	2013년 3월
현대건설	행복도시	2011년 12월	유호건설	인천논현	2013년 3월
롯데건설	당진	2011년 12월	풍림산업	청북	2013년 4월
LIG건설	서울역	2011년 12월	동일토건	카자흐스탄	2013년 4월
SK건설	삼선교	2011년 12월	동원개발	양산2차	2013년 5월
SK건설	인천청라	2011년 12월	한진중공업	송도	2013년 5월
풍림산업	남천동	2012년 2월	롯데건설	불광동	2013년 6월
롯데건설	성남중동	2012년 3월	동원개발	정관2차	2013년 6월
KCC건설	부천 소사	2012년 3월	대우건설	워커힐	2013년 6월
현대건설	광고상록	2012년 3월	대림산업	김해울하	2013년 6월
IS동서	진주가호	2012년 3월	롯데건설	송도	2013년 7월
KCC건설	남양주 별내	2012년 4월	현대건설	인천검단6	2013년 7월
한일건설	영종도	2012년 4월	현대건설	부산해운대AID	2013년 7월
화성산업	한강김포신도시	2012년 4월	벽산건설	전주 송천동	2013년 7월
현대건설	영종도	2012년 5월	이진건설	김해1,2단지	2013년 7월
동원개발	고양삼송	2012년 5월	두산중공업	용인행정타운	2013년 8월
GS건설	샌드파인리조트	2012년 5월	선원건설	영등포	2013년 8월
삼성중공업	용인포곡	2012년 5월	IS동서	울산7블럭	2013년 8월
대우건설	용인수지	2012년 5월	쌍용건설	대구 침산	2013년 9월
벽산건설	식사동	2012년 5월	두산건설	부산해운대AID	2013년 9월
동부건설	용산	2012년 6월	양우건설	부산	2013년 9월
현대건설	김포한강신도시	2012년 8월	현대산업개발	은평아이파크	2013년 9월
이수건설	안양관사	2012년 8월	한라건설	여수웅천	2013년 9월
쌍용건설	부산장전	2012년 8월	KCC건설	판교 웰츠	2013년 9월
풍림산업	효자동	2012년 9월	IS동서	울산6블럭	2013년 9월
삼성물산	옥수동	2012년 9월	우림건설	고양삼송	2013년 9월
대림산업	익산모현	2012년 9월	동일토건	양산2차	2013년 9월
우림건설	광양마동	2012년 9월	롯데건설	불광동	2013년 10월

원본대조필



• 온도조절기 납품실적 •

건설사명	현장명	납품완료일자	건설사명	현장명	납품완료일자
롯데건설	방배동	2013년 10월	벽산건설	거제 2차	2014년 11월
동아건설	용산	2013년 10월	벽산건설	거제 3차	2014년 11월
벽산건설	거제 상도동	2013년 10월	IS동서	부산 명지동	2014년 11월
동아건설	용산	2013년 10월	대우조선해양	거제	2014년 11월
이수건설	안동	2013년 10월	KCC건설	용산스웨첸	2014년 11월
현대건설	창원 감계1	2013년 11월	고려개발산업	울산반구	2014년 12월
현대건설	남양주 퇴계원	2013년 11월	신세계건설	대화오피스텔	2015년 1월
유승건설	별내1	2013년 11월	두산건설	청주지월2	2015년 3월
대원건설	청주울량2	2013년 11월	SK건설	시흥배곧	2015년 3월
쌍용건설	강서 염창	2013년 12월	롯데건설	동탄	2015년 3월
쌍용건설	울산 화봉	2013년 12월	계룡건설	정자동	2015년 4월
롯데건설	신월동	2013년 12월	유승건설	세종시	2015년 4월
현대건설	울산 과기대4	2013년 12월	현대건설	광고 오피스텔	2015년 4월
벽산건설	금곡동	2013년 12월	대림산업	제주테디팰리스	2015년 5월
동호종합건설	삼척	2014년 2월	동일토건	카자흐스탄	2015년 5월
삼성물산	해운대 중동	2014년 3월	삼호(주)	대구 범어동	2015년 5월
현대건설	강서 화곡3주구	2014년 3월	두산중공업	안산초지	2015년 5월
코오롱	전주 글로벌	2014년 4월	삼성물산	이촌렉스	2015년 5월
동일토건	카자흐스탄	2014년 4월	삼성물산	우면동	2015년 5월
삼부토건	울산	2014년 4월	롯데건설	서산	2015년 6월
벽산건설	함안 2차	2014년 5월	유승건설	평택	2015년 6월
포스코건설	A&C 극량동현장	2014년 5월	현대건설	남양주 지금동	2015년 6월
이수건설	광주 진월	2014년 5월	현대건설	위례	2015년 6월
금강건설	동해코아루	2014년 5월	삼호(주)	화명2차	2015년 6월
현대건설	강남 오피스텔	2014년 6월	이수건설	당산	2015년 6월
현대건설	창원 감계3	2014년 6월	현대산업개발	부산 명륜동	2015년 6월
삼부토건	대전스마트시티	2014년 6월	롯데건설	대구수성	2015년 7월
중앙건설	마산	2014년 6월	동일토건	천안용곡	2015년 7월
쌍용건설	군산지곡	2014년 6월	동문건설	백양산	2015년 7월
삼호(주)	거제 아주	2014년 6월	고려개발산업	경산신대	2015년 7월
삼호(주)	여주 현암	2014년 6월	대원건설	금산	2015년 7월
이수건설	동두천	2014년 7월	현대건설	방화 긴등	2015년 8월
IS동서	울산 C1	2014년 7월	삼성물산	부천중동	2015년 8월
우석건설	세종시	2014년 7월	현대산업개발	포천국방부	2015년 8월
대림산업	대구 월배	2014년 7월	삼성물산	부천중동	2015년 8월
유승건설	남양주시 별내2차	2014년 7월	삼성물산	신길	2015년 8월
현대건설	세종시	2014년 8월	삼성물산	위례	2015년 8월
이수건설	이천	2014년 8월	삼성물산	용인	2015년 8월
삼성물산	밤섬 리베뉴2	2014년 8월	현대건설	마곡에코	2015년 9월
두산건설	해운대센텀위브	2014년 9월	삼성물산	신길11	2015년 9월
삼호(주)	거제 고현	2014년 9월	포스코건설	A&C	2015년 9월
삼호(주)	천안 스마일	2014년 9월	우림건설	부산 송정	2015년 9월
삼성물산	밤섬 리베뉴1	2014년 9월	롯데건설	판교 알파돔	2015년 10월
한라건설	여수3차	2014년 9월	롯데건설	송도 M1아파트	2015년 10월
동아건설	홍은동	2014년 9월	현대건설	광주 화정	2015년 10월
대우조선해양	부산 명지	2014년 9월	우석건설	세종의 아침	2015년 10월
동일토건	부암동	2014년 9월	SK건설	월계동	2015년 10월
두산중공업	홍인동 주상복합	2014년 10월	롯데건설	송도 M1오피스텔	2015년 11월
극동건설	고양삼송	2014년 10월	롯데건설	안성	2015년 11월
롯데건설	대연동3차	2014년 10월	두산중공업	상도동	2015년 11월

원본대조필



• 온도조절기 납품실적 •

건설사명	현장명	납품완료일자	건설사명	현장명	납품완료일자
대원건설	청주율량	2015년 11월	반도건설	김포한강3	2016년 11월
SK건설	전주 효자동	2015년 11월	한라건설	광교지웰	2016년 11월
동도토건	마산 산호동	2015년 11월	우미건설	경산하양	2016년 11월
동원개발	미사 강변	2015년 11월	원건설	은평	2016년 12월
대우건설	천안불당푸르지오	2015년 12월	유승건설	제주도	2016년 12월
요진건설	일산 백석	2015년 12월	DS건설	서면 DS엘리시안	2016년 12월
경남기업	거제도	2015년 12월	두산건설	경주진현	2016년 12월
경남기업	내포 아너스빌	2015년 12월	두산건설	월계4	2016년 12월
동일토건	카자흐스탄	2015년 12월	동원개발	양산3차	2016년 12월
현대건설	위례송파C1-1	2016년 1월	동원개발	양산4차	2016년 12월
삼성물산	잠원	2016년 2월	동일스위트	고양 삼송2차	2017년 2월
힘찬건설	마곡헤리움	2016년 3월	대원건설	죽동	2017년 3월
경남기업	동탄2신도시	2016년 3월	이수건설	범어	2017년 3월
우방건설	대구괴전	2016년 3월	현대건설	응암4	2017년 3월
서한건설	대구혁신3차	2016년 3월	두산중공업	서울숲	2017년 3월
서한건설	대구혁신4차	2016년 3월	코아루 건설	제주강정마을	2017년 3월
유호건설	시흥정왕	2016년 4월	두산중공업	서울숲	2017년 3월
DS건설	양산아이존빌	2016년 4월	현대건설	수원영통	2017년 4월
포스코건설	불당 지웰더샵	2016년 4월	지안스 건설	괴산	2017년 4월
우림건설	충북진천	2016년 4월	개보수	양지금호아파트	2017년 4월
SK건설	구서2차	2016년 5월	현대산업개발	우남 아이파크	2017년 5월
현대건설	평택 송담	2016년 5월	양우건설	전주	2017년 5월
현대건설	당진 송악	2016년 6월	온누리건설	신중동역	2017년 5월
현대건설	울산과기대 기숙사	2016년 6월	개보수	돈암동 한진한신	2017년 6월
원건설	양산물금	2016년 6월	포스코건설	중동주상복합	2017년 6월
원건설	용인타운하우스	2016년 6월	현대산업개발	광주 태전	2017년 6월
삼호(주)	거제옥포	2016년 6월	한라건설	은평지웰	2017년 6월
삼성물산	안양덕천	2016년 7월	힘찬건설	동탄	2017년 6월
현대건설	문정2	2016년 7월	IS동서	하남	2017년 6월
삼호(주)	스마일시티2차	2016년 7월	두산건설	울산	2017년 7월
롯데건설	독산1차	2016년 7월	IS동서	김포20BL	2017년 7월
롯데건설	월드타워	2016년 7월	현대건설	전주 효자	2017년 7월
KCC건설	부산사직	2016년 7월	대우건설	기흥역지웰	2017년 8월
삼호(주)	광안	2016년 8월	개보수	연희한양	2017년 8월
IS동서	화성 동탄	2016년 8월	이수건설	평택청북	2017년 8월
이수건설	평택 험프리스	2016년 8월	현대건설	창원 감계2	2017년 8월
효성건설	위례신도시	2016년 8월	롯데건설	독산2차	2017년 8월
유승건설	인천구월동	2016년 8월	삼성전자	장전	2017년 8월
삼성물산	고덕시영	2016년 9월	롯데건설	파주27	2017년 8월
삼호(주)	영통	2016년 9월	IS동서	창원	2017년 8월
롯데건설	마곡 오피스텔	2016년 9월	IS동서	울산호계	2017년 8월
이수건설	부산연제	2016년 9월	두산건설	가좌	2017년 10월
SK건설	연산동 센텀리버	2016년 10월	벽산건설	거제4차	2017년 10월
현대건설	마곡에코동익	2016년 10월	포스코A&C	평창	2017년 11월
롯데+신동아	세종시	2016년 10월	현대건설	평택 세교1	2017년 11월
우석건설	세종의 아침	2016년 10월	반도건설	김포4차	2017년 11월
경남기업	수원 송죽동	2016년 11월	현대산업개발	광교엘포트	2017년 11월
현대건설	창원 감계4	2016년 11월	이수건설	평택	2017년 11월
두산중공업	진해 경화동	2016년 11월	대우건설	불당지웰	2017년 11월
금강건설	계양코아루센트럴파크	2016년 11월	백상건설	펜타폴리스	2017년 11월

원본대조필



• 온도조절기 납품실적 •

건설사명	현장명	납품완료일자	건설사명	현장명	납품완료일자
포스코A&C	산본	2017년 12월	힘찬건설	배곧	2018년 8월
롯데건설	대연	2017년 12월	개보수	부천 소사주공	2018년 9월
IS동서	용호만	2017년 12월	롯데건설	이천	2018년 9월
유호건설	유호배곧	2017년 12월	롯데건설	안산고잔	2018년 9월
동일스위트	원흥	2017년 12월	원건설	세종9L	2018년 9월
대우건설	위례지웰	2018년 1월	쌍용건설	구미	2018년 10월
롯데건설	대연동	2018년 1월	SK건설	신동탄3차	2018년 10월
유승건설	다산진건1차	2018년 1월	현대건설	공주 소방방재	2018년 10월
현대건설	거제 상동동	2018년 1월	현대,현산,삼성	가락시영	2018년 10월
현대건설	대구 황금동	2018년 2월	대원건설	문화동	2018년 10월
힘찬건설	힘찬 김포2차	2018년 2월	태림건설	김포태림1차	2018년 10월
SK건설	SK역삼	2018년 2월	두산건설	해운대	2018년 11월
두산건설	두산광주	2018년 2월	두산건설	광주 쌍암	2018년 11월
중아건설	중아건설 구포	2018년 2월	현대건설	동탄	2018년 11월
동일스위트	동일 삼성2차	2018년 3월	현대건설	평택 세교3	2018년 11월
삼성전자	사당1	2018년 3월	IS동서	남양주	2018년 11월
삼성전자	답십리미드	2018년 3월	원건설	세종10L	2018년 11월
현대건설	평택세교2	2018년 3월	두산건설	도화	2018년 11월
현대건설	एको 문정	2018년 3월	삼성물산	녹번	2018년 11월
롯데건설	롯데 파주27	2018년 3월	동일스위트	동일 송도하이빌	2018년 12월
두산건설	두산 광주	2018년 4월	현대건설	일산킨텍스	2018년 12월
두산건설	두산 정관	2018년 4월	동원개발	동탄2차	2019년 1월
두산건설	두산 천안청당	2018년 4월	두산건설	송파오금	2019년 1월
현대건설	서울숲 리버	2018년 4월	SK건설	SK수영	2019년 1월
동원개발	동탄1차	2018년 4월	삼성전자	삼성 명일	2019년 1월
롯데건설	동탄뉴스테이	2018년 4월	대우건설	평택지웰	2019년 1월
대원건설	군산미장	2018년 5월	롯데건설	용인 신갈	2019년 2월
SK건설	SK대연	2018년 5월	DS건설	문현동	2019년 2월
개보수	갈산두산	2018년 5월	SK건설	SK송도	2019년 2월
현대건설	파주운정2	2018년 5월	삼성물산	석관	2019년 2월
롯데건설	원주1차	2018년 5월	현대건설	일산킨텍스	2019년 2월
롯데건설	반월뉴스테이	2018년 5월	삼성전자	장위	2019년 3월
롯데건설	목동	2018년 5월	롯데건설	구미도량	2019년 3월
유승건설	유승 논현	2018년 5월	현대BSNC	청라썬앤빌	2019년 3월
포스코A&C	원흥	2018년 6월	삼성전자	개포2	2019년 3월
롯데건설	원주2차	2018년 6월	롯데건설	용인 성북 APT	2019년 4월
롯데건설	연산태영	2018년 6월	현대건설	송도레이크 1차	2019년 5월
계림건설	김포 계림	2018년 6월	현대건설	개포 디에이치	2019년 5월
요진건설	요진 송산	2018년 7월	금성백조	보령B3	2019년 5월
SK건설	대전 도룡	2018년 7월	삼성전자	명일삼익	2019년 5월
세종건설	세종 호메실	2018년 7월	삼성전자	신반포	2019년 5월
현대건설	여의도 나라키움	2018년 7월	두산건설	김해주촌	2019년 6월
현대건설	एको 하남미사	2018년 7월	SK건설	SK광교	2019년 6월
롯데건설	오창	2018년 7월	쌍용건설	쌍용 밀양	2019년 6월
IS동서	청라	2018년 7월	대우건설	청주지웰3	2019년 6월
두산건설	김해	2018년 8월	롯데건설	송도센트럴	2019년 6월
두산건설	성남	2018년 8월	힘찬건설	힘찬 파주	2019년 6월
현대건설	녹번1-1	2018년 8월	금성백조	보령B1	2019년 6월
롯데건설	독산3차	2018년 8월	대우건설	신갈이안	2019년 7월
신세계건설	범어	2018년 8월	대우건설	청주지웰3	2019년 7월

원본대조필



● 온도조절기 납품실적 ●

건설사명	현장명	납품완료일자	건설사명	현장명	납품완료일자
두산중공업	양산덕계	2019년 7월	대창건설	하남오펜라2차	2020년 6월
롯데건설	선릉	2019년 7월	두산건설	남양주	2020년 6월
현대ENG	암사동	2019년 7월	두산건설	구서	2020년 6월
힘찬건설	파주	2019년 7월	삼성물산	서초우성	2020년 6월
개보수	백상 김포	2019년 8월	유승건설	다산블루웨일	2020년 6월
금성백조	사천	2019년 8월	이수건설	성남행복주택	2020년 6월
두산건설	김해 주촌	2019년 8월	현대건설	송도 더 테라스	2020년 6월
롯데건설	기흥힐스	2019년 8월	현대건설	대구 경산펜타힐즈	2020년 6월
쌍용건설	사직	2019년 8월	이수건설	인천계양	2020년 6월
SK건설	보라매	2019년 9월	HDC현대산업개발	대구연경	2020년 7월
롯데건설	원주5,6블럭	2019년 9월	IS동서	대구청솔	2020년 7월
금호산업	한강금호어울림 1,2	2019년 10월	동원개발	동탄4차	2020년 7월
두산건설	홍은14구역	2019년 10월	두산중공업	경주용강	2020년 7월
동발	동발420	2019년 10월	벽산건설	개화	2020년 7월
롯데건설	하남스타	2019년 10월	삼부토건	일산주엽	2020년 7월
신세계건설	하남미사	2019년 10월	쌍용건설	김해	2020년 7월
힘찬건설	다산	2019년 10월	원건설	파주운정	2020년 7월
현대건설	송도레이크 2차	2019년 10월	힘찬건설	하남미사	2020년 7월
동원개발	시흥시청	2019년 11월	현대건설	동탄2	2020년 7월
롯데건설	하남해브	2019년 11월	원건설	청주동남	2020년 7월
롯데건설	용인파크나인1차	2019년 11월	동부건설	광교 행복주택	2020년 8월
롯데건설	독산	2019년 11월	두산건설	홍은	2020년 8월
이수건설	동대신	2019년 11월	롯데건설	광명 클라스터	2020년 8월
포스코A&C	서초루컴스힐	2019년 11월	원건설	성내역	2020년 8월
고려대	인천기숙사	2019년 12월	이랜드건설	마포	2020년 8월
동원개발	고양삼송	2019년 12월	태남건설	병점써밋	2020년 8월
동원개발	고양삼송	2020년 1월	현대BSNC	삼송역	2020년 8월
롯데건설	사당	2020년 1월	송학건설	의정부	2020년 8월
힘찬건설	인하대	2020년 1월	대우산업개발	제주연동	2020년 9월
IS동서	하남	2020년 2월	대우산업개발	오산대 기숙사	2020년 9월
롯데건설	부산동래	2020년 2월	두산중공업	남양주 백봉	2020년 9월
이수건설	동대신	2020년 2월	두산중공업	덕계2차	2020년 9월
현대BSNC	청라썬앤빌2차	2020년 2월	쌍용건설	면목동	2020년 9월
DS건설	장림베스티움	2020년 3월	라인건설	파주운정라피아노	2020년 9월
P&G건설	파주운정	2020년 3월	대보건설	김포 하우스디어반	2020년 10월
SK건설	공덕	2020년 3월	도시공감	목감지음재	2020년 10월
다인건설	부산 신항2차	2020년 3월	두산건설	광명16	2020년 10월
롯데건설	수색	2020년 3월	두산건설	광주계림3차	2020년 10월
삼성물산	개포시영	2020년 3월	롯데건설	독산6차	2020년 10월
현대건설	김포리버파크	2020년 3월	쌍용건설	광주 우산	2020년 10월
현대건설	신촌숲	2020년 3월	롯데건설	용인파크나인2차	2020년 11월
롯데건설	해운대 중동	2020년 4월	HDC현대산업개발	꿈의숲	2020년 12월
서한건설	순천	2020년 4월	DS건설	초량베스티움	2020년 12월
포스코건설	송도	2020년 4월	LT삼보	서충주	2020년 12월
한국건설	김포7차	2020년 4월	대원건설	마산창호환타빌	2020년 12월
우림건설	화성एको하임	2020년 4월	라인건설	동탄파라곤	2020년 12월
대송건설	삼송 아라비타	2020년 5월	현대건설	화성봉담 뉴스테이	2020년 12월
두산건설	시흥대야	2020년 5월	현대건설	디에이치 라클라스	2021년 1월
쌍용건설	세종시	2020년 5월	삼성물산	마포구 현석래미안	2021년2월
GS건설	광명16	2020년 6월	현대건설	법계역 모비우스	2021년3월

원본대조필



• 온도조절기 납품실적 •

건설사명	현장명	납품완료일자	건설사명	현장명	납품완료일자
두산건설	안양 호계	2021년3월	동우개발	대전관평동	2021년11월
DS건설	모라역베스티움	2021년3월	LT삼보	해운대	2021년11월
신영건설	서울서초메트하임	2021년3월	현대건설	신방화	2021년12월
테마건설	원흥	2021년3월	현대건설	부산 이진베이	2021년12월
IS동서건설	대구수성청솔범어에일린의들	2021년3월	두산건설	울산 문수로	2021년12월
한화건설	경기성남판교디어스아이스퀘어C1	2021년4월	풍산건설	위례송파	2021년12월
한화건설	경기성남판교포레나아이스퀘어C2	2021년4월	현대BS&C	청라에코스타	2021년12월
W건설	평택 고덕센트리마2차	2021년4월	동원개발	시흥장현	2021년12월
두산중공업	안양아너비즈타워	2021년4월	롯데건설	여수 레지던스	2021년12월
오월이엔씨	송도	2021년4월	두산중공업	등촌두산위브	2022년1월
현대건설	남양주 별내	2021년5월	롯데건설	춘천	2022년1월
대창기업	부산정관중시티테라스형오피스텔	2021년5월	롯데건설	광명클러스터	2022년1월
삼부토건	전남광양마동스위트엠르네상스	2021년5월	힘찬건설	고척	2022년1월
대명건설	고덕대명벨리온	2021년5월	유호산업개발	청라	2022년1월
개보수	용평리조트	2021년5월	롯데건설	송도 형지	2022년1월
대림건설	구로 신도림크라운빌	2021년5월	롯데건설	거여	2022년1월
개보수	안상성포10단지	2021년6월	개보수	남산맨션	2022년1월
강일건설	벨포레스트	2021년6월	쌍용건설	서울 구기동 더플래티넘	2022년1월
대원건설	창원마산칸타빌	2021년6월	롯데건설	하남 스카이폴리스	2022년1월
디에이건설	고양원흥	2021년6월	동양건설	고양지축	2022년1월
현대건설	속초 센트럴	2021년7월	현대건설	광교산	2022년1월
현대건설	대구 데시앙	2021년7월	롯데건설	길음	2022년2월
현대엔지니어링	여수 죽림	2021년8월	쌍용건설	해운대	2022년2월
유승종합건설	강릉 유천	2021년8월	쌍용건설	광주 초월	2022년2월
중앙건설	수원 호매실	2021년8월	대원건설	수유동	2022년3월
DS건설	부산서면베스티움	2021년8월	이수건설	양산범어	2022년3월
삼성물산	부천송내	2021년9월	현대엔지니어링	수원 원천동	2022년3월
대림,이수	전주우아한시티	2021년9월	현대건설	수지구청	2022년3월
개보수	대구월성동서아파트	2021년9월	현대엔지니어링	광주 광산	2022년3월
삼성물산	상아2구역	2021년9월	롯데건설	철산	2022년4월
현대건설	삼송 스칸센	2021년10월	롯데건설	여수	2022년4월
대우조선해양	평택뉴비전엘크루	2021년10월	건화종합건설	영등포 리브하임	2022년4월
대우조선해양	서산뉴비전엘크루	2021년10월	한신공영	아산	2022년4월
SK건설	철산	2021년10월	원건설	천호동	2022년4월
롯데건설	철산	2021년10월	두산건설	안양 예술공원	2022년4월
롯데건설	동탄역 롯데캐슬아파트	2021년10월	현대엔지니어링	대구 감삼	2022년4월
롯데건설	동탄역 롯데캐슬오피스텔	2021년10월	현대건설	수원 힐스테이트 푸르지오	2022년4월
동일토건	하남	2021년10월	대우건설	수원 힐스테이트 푸르지오	2022년4월
유림건설	부산기장유림노로웨이숲	2021년10월	쌍용건설	잠실	2022년6월
원건설	신내역 힐데스하임	2021년10월	롯데건설	반포우성 르엘	2022년7월
IS동서건설	덕은	2021년10월	롯데건설	부산 주례	2022년7월
롯데건설	마포 원효	2021년10월	유승종합건설	시흥	2022년7월
쌍용건설	산곡	2021년10월	이수건설	부천원종	2022년8월
대창기업	수원 중시티오피스텔	2021년11월	현대HN	동탄헤리엇	2022년9월
롯데건설	서울강남대치르엘	2021년11월	두산중공업	여수웅천	2022년9월
삼부토건	청류지식산업센터	2021년11월	원건설	탐동	2022년9월
유승종합건설	검단 유승한내들	2021년11월	롯데건설	화성반월	2022년10월
현대BS&C	장안평썬앤빌	2021년11월	롯데건설	능곡	2022년10월
롯데건설	하남	2021년11월	롯데건설	반정	2022년10월
대보건설	대구신서신도시	2021년11월	롯데건설	신반포14차	2022년10월

원본대조필



• 온도조절기 납품실적 •

건설사명	현장명	납품완료일자	건설사명	현장명	납품완료일자
신세계건설	부산용호동	2022년10월	현대엔지니어링	동탄더테라스	2023년8월
롯데건설	속초동명	2022년11월	현대건설	힐스테이트 자이 계양	2023년8월
이수건설	부평브라운스톤	2022년11월	IS동서	대구범어W	2023년8월
쌍용건설	거제	2022년11월	IS동서	대구 오페라 W	2023년8월
쌍용건설	유승종합건설	2022년11월	금성백조	대구 연경	2023년8월
코오롱건설	범박일루미	2022년11월	IS동서	울산 뉴시티 덕하1차	2023년 9월
삼부토건	진접	2022년12월	금강건설	송도AIIIT	2023년 9월
개보수	노원	2022년12월	리모델링	당진 단독주택	2023년 9월
태릉건설	안산	2023년01월	디에이건설	봉천동	2023년 9월
롯데건설	이천 페라즈	2023년01월	쌍용건설	완도	2023년 9월
개보수	건양대 기숙사	2023년01월	HDC LABS	하남미사 2차 헤리움	2023년 9월
IS동서	대구오페라W	2023년01월	현대엔지니어링	부산 남천	2023년 9월
금성백조	오류동	2023년02월	IS동서	대구 죽전	2023년 10월
디에이건설	호매실	2023년02월	롯데건설	부산 백양산 부암	2023년 10월
보미건설	여의도	2023년03월	현대건설	익산	2023년 10월
유림건설	인천	2023년03월	힘찬건설	하남 미사 2차	2023년 10월
힘찬건설	고덕	2023년03월	이수건설	부천여월 브라운스톤	2023년 11월
HDC LABS	평택 고덕	2023년03월	현대엔지니어링	화순 2차	2023년 11월
롯데건설	노원캐슬 시그니처	2023년03월	현대건설	가산퍼블릭	2023년 11월
디에이건설	호매실	2023년03월	롯데건설	오산 원동	2023년 12월
현대건설	주안 힐스테이트 푸르지오	2023년2월	IS동서	대구 죽전	2023년 12월
현대건설	구리갈매역	2023년2월	동일토건	진천 동일하이빌	2023년 12월
현대건설	광주 삼동역	2023년3월	쌍용건설	안성공도 쌍용더플래티넘	2023년 12월
현대엔지니어링	대전 도안1	2023년3월	쌍용건설	송파오금 리모델링	2023년 12월
현대건설	부평	2023년3월	대흥건설	하우텍 시화	2023년 12월
두산건설	좌천범일	2023년3월	이수건설	대전 브라운스톤	2023년 12월
롯데건설	청량리	2023년4월	신세계건설	구리	2023년 12월
삼부토건	천안 신방	2023년4월	현대건설	강남 르피에드	2023년 12월
롯데건설	노원캐슬 시그니처	2023년4월	현대건설	평택더퍼스트	2023년 12월
롯데건설	르엘 신반포	2023년4월	현대건설	포항초곡	2023년 12월
이수건설	사니코전자	2023년4월	현대건설	광주 신용 더 리버	2023년 12월
롯데건설	청량리	2023년5월	현대건설	의정부역	2023년 12월
두손건설	서초	2023년5월	IS동서	울산 야음 제1지구	2024년 1월
쌍용건설	대구범어	2023년5월	현대산업개발	의왕	2024년 1월
금성백조	대구	2023년5월	현대건설	대구 동인	2024년 1월
금성백조	검단	2023년5월	현대건설	송도더스카이	2024년 1월
삼성물산	반포 원베일리	2023년6월	현대엔지니어링	천호	2024년 1월
태릉건설	안산2차	2023년6월	대우조선해양	동두천	2024년 2월
우미건설	검단	2023년6월	IS동서	창원대원	2024년 2월
쌍용건설	서울역	2023년6월	롯데건설	길음	2024년 2월
태릉건설	안산2차	2023년6월	현대건설	대구 앞산	2024년 3월
신세계건설	대구	2023년6월	현대건설	고덕스카이	2024년 4월
동원건설산업	미단시티	2023년6월	현대건설	청계센트럴	2024년 4월
장학건설	강릉 리카이	2023년6월	현대건설	인천하버하우스	2024년 4월
현대엔지니어링	대전 도안 2차	2023년6월	두산건설	대구 본리	2024년 4월
현대건설	대전 갑천	2023년6월	현대아산	동탄현대위버포레	2024년 4월
현대건설	안산 중앙	2023년6월	한신공영	광주 금남로	2024년 4월
현대건설	힐스테이트 송도 3차	2023년7월	현대엔지니어링	부산 대연	2024년 4월
한림건설	세종에버폴	2023년7월	현대엔지니어링	동탄 멀티플라이어	2024년 4월
현대엔지니어링	청량리	2023년8월	현대산업개발	의왕 초평	2024년 5월

원본대조필



• 온도조절기 납품실적 •

건설사명	현장명	납품완료일자	건설사명	현장명	납품완료일자
현대건설	송도 스테이	2024년 5월	두산건설	안산 인정	2024년 12월
현대엔지니어링	시흥 은계	2024년 5월	고암	수원 인계동 OP	2024년 12월
현대엔지니어링	대구 감삼 2차	2024년 5월			
롯데건설	고양 원당	2024년 4월			
IS동서	창원대원 3구역	2024년 4월			
신세계건설	해운대 페러그라프	2024년 4월			
삼성물산	신반포 원펜타스	2024년 4월			
롯데건설	양산사송	2024년 4월			
한신공영	광주 금남로	2024년 4월			
우미건설	양산 사송	2024년 5월			
상도종합건설	반달섬 웅신	2024년 5월			
지에이건설	거북섬 라펜엔	2024년 5월			
두산에너지빌리티	양산 두산위브	2024년 5월			
두산건설	마산 합성	2024년 6월			
두산건설	광주 탄벌	2024년 6월			
현대엔지니어링	평택 고덕	2024년 6월			
현대엔지니어링	영광	2024년 6월			
동부토건,DS종합건설	경주 베스티움	2024년 6월			
삼성물산	부산온천 레미안	2024년 6월			
	해양대학교	2024년 6월			
대우조선해양	서초 에르메티아	2024년 6월			
현대건설	대전 더스카이	2024년 7월			
두산건설	부산 장림	2024년 7월			
원건설	진천	2024년 7월			
대원건설	제기동	2024년 7월			
	장항유치원	2024년 7월			
롯데건설	마곡 르웨스트CP2	2024년 7월			
라운건설	아산배방	2024년 8월			
이수건설	석남	2024년 8월			
이수건설	의정부	2024년 8월			
두산중공업	순천 에너지빌리티	2024년 8월			
현대건설	용인몬테로이	2024년 8월			
현대건설	대구 달성공원	2024년 8월			
현대건설	대구 대명센트럴	2024년 8월			
현대엔지니어링	광주 지석	2024년 8월			
HDC산업개발	평택고덕2차아이파크	2024년 9월			
반도건설	내포 반도 유보라	2024년 9월			
한양건설	화곡	2024년 9월			
이수건설	동두천	2024년 9월			
현대건설	대구 황금역	2024년 10월			
쌍용건설	부산 기장	2024년 10월			
광신종합건설	시흥 목감	2024년 11월			
현대산업개발	논산	2024년 11월			
현대건설	인천 검단 포레스트	2024년 11월			
쌍용건설	김해 삼계	2024년 11월			
두산건설, 코오롱글로벌	김해 율하	2024년 11월			
롯데건설	세마 롯데캐슬 트라움	2024년 12월			
삼부토건	평택 세교	2024년 12월			
현대건설	천안 두정	2024년 12월			
현대건설	인천 도화더 테라스	2024년 12월			

원본대조필



Together, we can help protect our time,
our water, our energy, our air, our homes
and our planet.

www.resideo.co.kr

Resideo Korea Co., Ltd.

레지디오 주식회사

03922 서울시 마포구 월드컵북로 434 (상암동, 상암 IT타워 7층)

TEL 02) 2135 8485

FAX 02) 300 2998~2999

A/S 1544-0418

MAR 2025©Resideo Korea Co., Ltd.
The Honeywell Home trademark is used under license from Honeywell International Inc.

resideo